

URBAN FORUM 蕨 クリニックモール募集中

JR京浜東北線 蕨駅東口3分
国際興業バス発着場所にて視認性良好



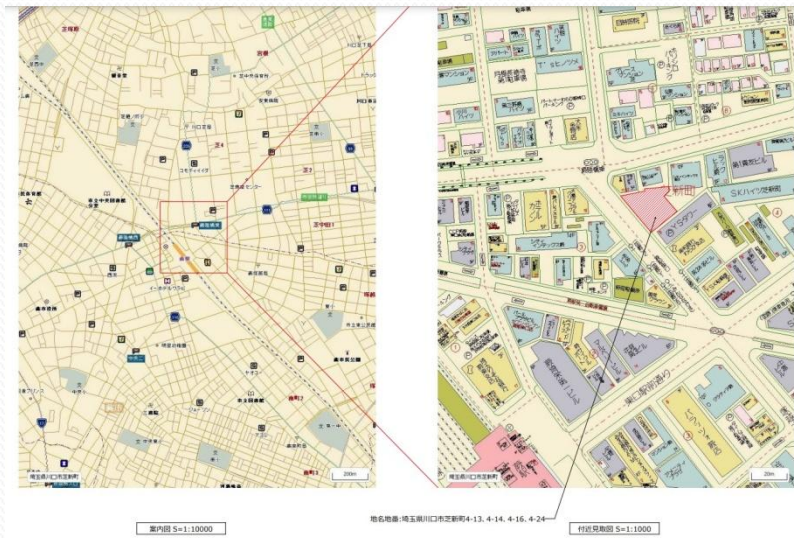
2階B区画 23,19坪(76,68m²)

3階B区画 27,03坪(89,37m²)

賃料・共益費 応相談

共用部(按分負担)

敷金賃料の6ヶ月 定期建物賃貸借契約10年



住所：川口市芝新町4-8

2023. 12竣工 新築ビル

鉄骨造6階建て スケルトン貸し

給排水1か所 エレベーター1基 1階エントランス共用トイレ

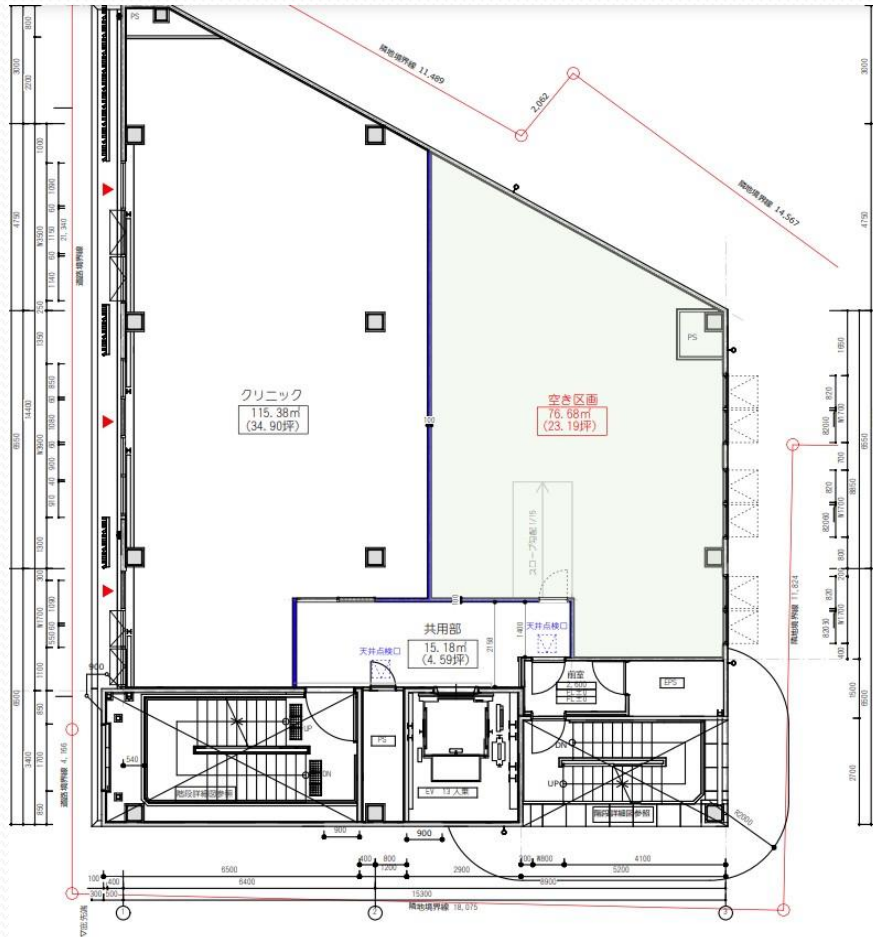
壁面テナントサイン(内照式)

1階：わらび鈴薬局

2階：わらび内科・糖尿病クリニック

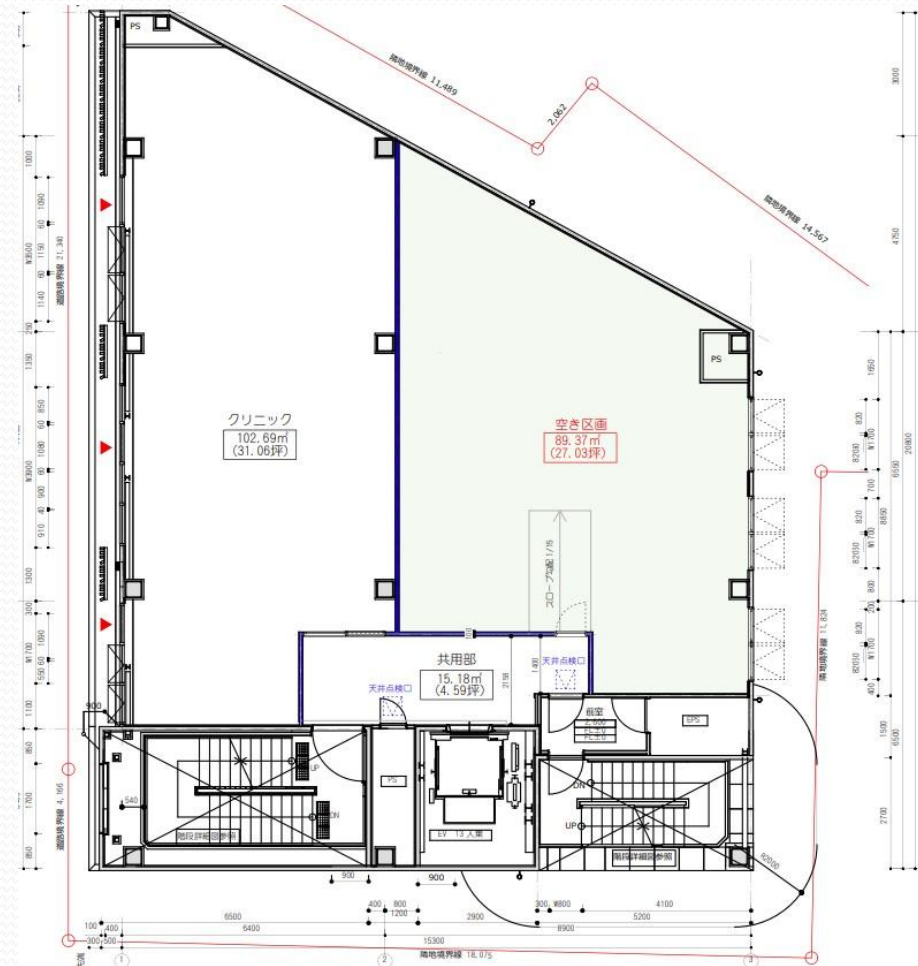
3階：山崎ヒフ科クリニック

2階B区画



工事名称 (仮) わらびクリニックモール 様
図面名称 2階区画割図

3階B区画



工事名称 (仮) わらびクリニックモール 様
図面名称 3階区画割図

現地写真
現況スケルトン貸し
SL=FL-200 CH2,600

